



البعوض

2017



نشرة ارشادية حول
طرق الوقاية والمكافحة



إجراءات مكافحة البعوض في مكافحة البعوض



منع تكاثر البعوض حول المنزل

بما أن أطوار البعوض غير البالغ تعيش في البيئة المائية فأن أسهل طريقة للقضاء على البعوض هي:

- يمنع اناث البعوض من الوصول للمياه الراكدة ووضع البيوض.
- بالقضاء على أطوار البعوض داخل البيئة المائية.
- بتحويل أماكن تجمع المياه بحيث تصبح غير مناسبة لتكاثر البعوض.

وتعتبر الاجراءات اعلاه فعالة، رخيصة وسليمة من الناحيتين البيئية والصحية في القضاء على البعوض والحد من انتشاره.



أخي المواطن تذكر دائماً!

- إن أي كمية مياه راکدة ومكشوفة تكون صالحة لتكاثر البعوض إذا بقيت لمدة أسبوع أو أكثر.
- منع البعوض من الوصول للأسطح المياه الراكدة تعتبر أسهل وأفضل طريقة للقضاء على البعوض.

- تجفيف المياه الراكدة والمستنقعات في ساحات المنزل وحول الأشجار وأحواض الزهور.
- التخلص من المياه المتجمعة في أوعية وبراميل المياه، أو إطارات السيارات التالفة، أو أكياس البلاستيك، أو قوارير نباتات الزينة.
- اغلاق أوعية وبراميل وخزانات حفظ الماء باحكام لمنع وصول البعوض للماء.
- إغلاق الحفر الإمتصاصية وحفر معالجة المياه العادمة بإحكام وتغطية فتحات مواسير التهوية بشبك ناعم.
- تنظيف وتجفيف المشارب والأوعية المستخدمة لسقاية الحيوانات والطيور مرة كل اسبوع.
- تشغيل نوافير المياه عدة مرات كل اسبوع، أو التخلص من المياه بداخلها.
- المحافظة على النظافة العامة والتخلص السليم من النفايات الصلبة التي قد تساعد على تجميع كميات من المياه بداخلها مثل الأوعية والعبوات الفارغة وأكياس البلاستيك وغيرها.
- إغلاق أغشية آبار تجمع مياه الأمطار ووضع شبك على فتحات أنابيب توصيل المياه.
- المحافظة على مجاري مياه الأمطار والمياه العادمة خالية من النفايات والاطارات التالفة أو أية مواد تمنع جريان المياه لئلا تصبح مناسبة لتكاثر البعوض.

EMPHNET

The Eastern Mediterranean
Public Health Network



امفنت

الشبكة الشرق أوسطية
للصحة المجتمعية

☎ Tel: +962-6-5519962
☎ Fax: +962-6-5519963

☎ www.emphnet.net
☎ comm@emphnet.net

☎ Shmeisani, Abdallah Ben Abbas Street, Building No 42,
P.O.Box: 963709, Postal Code: 11196 Amman, Jordan



البعوض

حشرات ثنائية الأجنحة ذات جسم إسطوانى طولها حوالي 8 مم، لها 3 أزواج من الأرجل والأنثى لها أجزاء فم ثاقبة ماصة.

معظم أنواع البعوض ليلية النشاط، تتغذى الأنثى على دم الإنسان والحيوان، يعتبر الدم ضروري لانتاج ونمو البيوض.

البعوض حشرات واسعة الإنتشار عالمياً ويوجد 3000 نوع مختلف، عدد محدود منها ينقل الأمراض للإنسان.



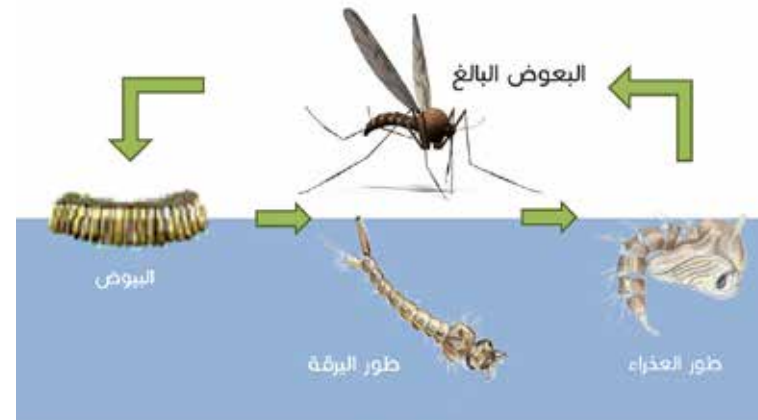
المخاطر الصحية

- يتسبب لدغ البعوض للسكان بالإزعاج، الأرق، الحساسية والحكة.
- التهابات جلدية ثانوية بسبب تلوث الجروح الناجم عن الحكة الشديدة في مكان اللدغ.
- بعوض الكيولكس الذي يتكاثر في المياه العادمة (المجاري، المناهل، الحفر الامتصاصية، محطات التنقية) قادر على نقل فيروس حمى النيل الغربي وامراض فيروسية اخرى من الحيوانات والطيور للإنسان.
- بعوض الأنوفيليس هو الناقل للملاريا، المرض الذي تم استئصاله من الاردن عام 1970، يتكاثر بعوض الانوفيليس في المياه السطحية النظيفة مثل السيول، الينابيع، البرك والسدود... الخ.
- هناك أنواع أخرى من البعوض قادرة على نقل العديد من الأمراض في مناطق مختلفة من العالم كالحمى الصفراء، حمى الضنك، حمى الوادي المتصدع وغيرها.

تكاثر البعوض

يمر البعوض بأربعة مراحل تطور هي البيضة، اليرقة، العذراء (الخادرة) ثم الحشرة البالغة. تضع أنثى البعوض البيوض على سطح المياه الراكدة، تفقس البيوض بعد يوم الى يومين عن يرقات صغيرة تعيش وتتغذى داخل الماء، بعد أربعة أيام تتحول اليرقات إلى خادرة والتي بدورها تتحول إلى بعوضة بالغة.

تذكر دائماً أن أطوار البعوض غير البالغ تعيش في الماء وتموت إذا أخرجت أو إذا جف الماء.



دورة حياة البعوض

طرق الوقاية

للوفاية من المخاطر الصحية للبعوض فمن الضروري الوقاية من لدغاته والقضاء عليه ومنع تكاثره عن طريق:

1- وسائل الوقاية الشخصية:

- ارتداء ملابس طويلة تغطي الأرجل والأيدي أثناء التواجد خارج المنزل ليلاً في أوقات نشاط البعوض.
- التقليل من الجلوس خارج المنزل أثناء الليل في المناطق التي يكثر فيها البعوض.
- استخدام الناموسيات عند النوم خارج المنزل.
- استخدام مستحضرات طاردة للبعوض مع مراعاة ما يلي:
- استخدم أقل كمية ممكنة وعند التواجد خارج المنزل فقط.
- اتباع التعليمات الموجودة على علبة المستحضر.
- يمنع وضع المواد الطاردة التي تحتوي مييد البيرمثرين على الجلد. ينحصر استخدامها على الملابس فقط.
- عدم وضع المواد الطاردة قرب العين، الأنف، الفم أو على أيدي الأطفال الصغار.
- غسل مناطق الجلد المعالجة بالماء والصابون عند العودة للمنزل.



2- منع دخول البعوض للمنزل ومكافحته:

- وضع شبك ناعم (منخل) على الشبايك، والعمل على إصلاحه إذا تمزق.
- إغلاق الأبواب في ساعات الليل لمنع دخول البعوض.
- استخدام الطاردات والمبيدات الحشرية المنزلية.